

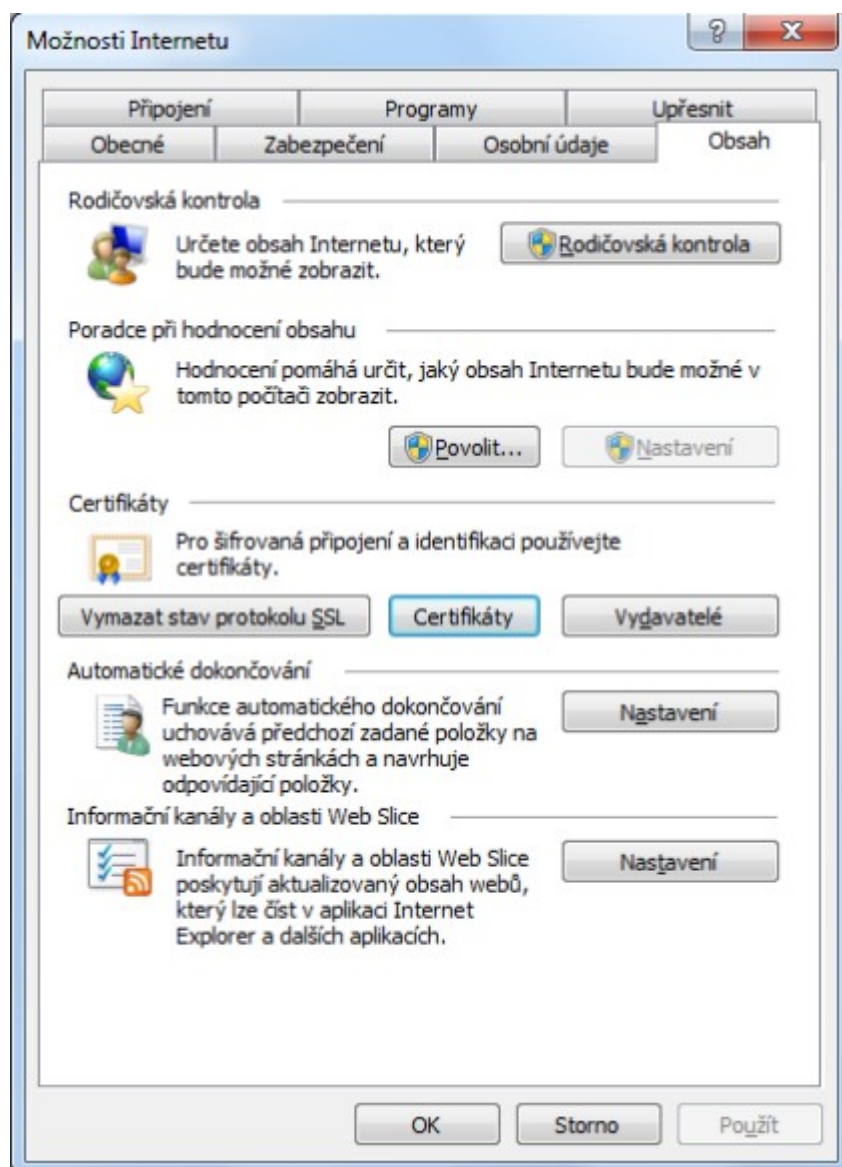
Jak odstranit nedůvěryhodné připojení na WinXP a Win7

Na operačním systému Windows XP a Windows 7 se můžete setkávat s problémem nedůvěryhodných připojení pomocí Vašeho internetového prohlížeče. Vzhledem k tomu, že se jedná již o nepodporované systémy ze strany výrobce, existuje možnost jak tuto důvěryhodnost získat zpět. Držte se návodu níže:

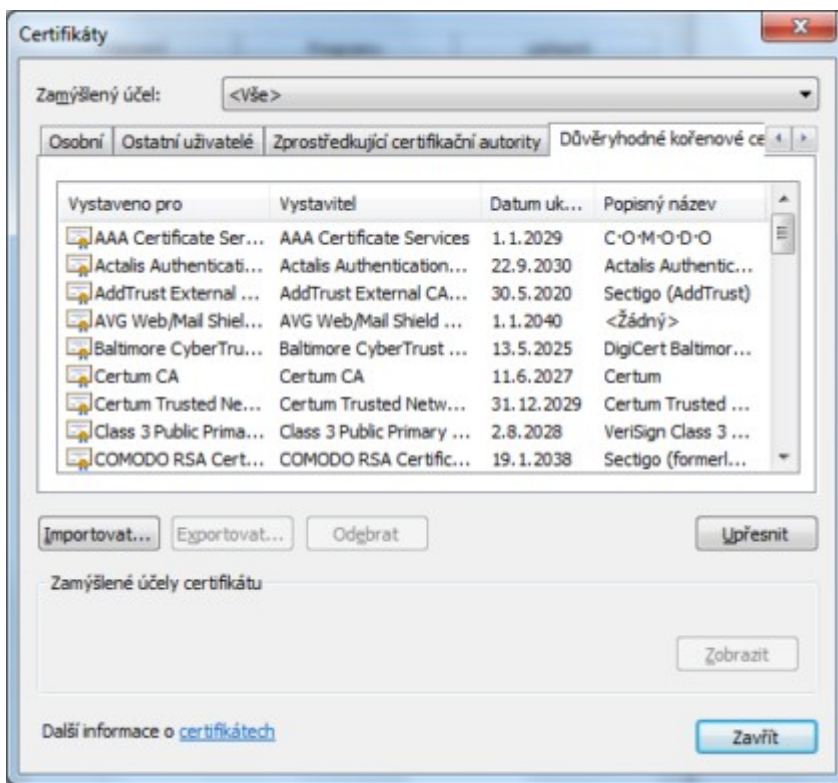
Na začátku celého procesu si stáhněte certifikát z odkazu: <https://letsencrypt.org/certs/isrgrootx1.pem>

2) V ovládacích panelech klikněte na „**Možnosti Internetu**“, vyberte záložku „**Obsah**“ a v nastavení klikněte na tlačítko „**Certifikáty**“.

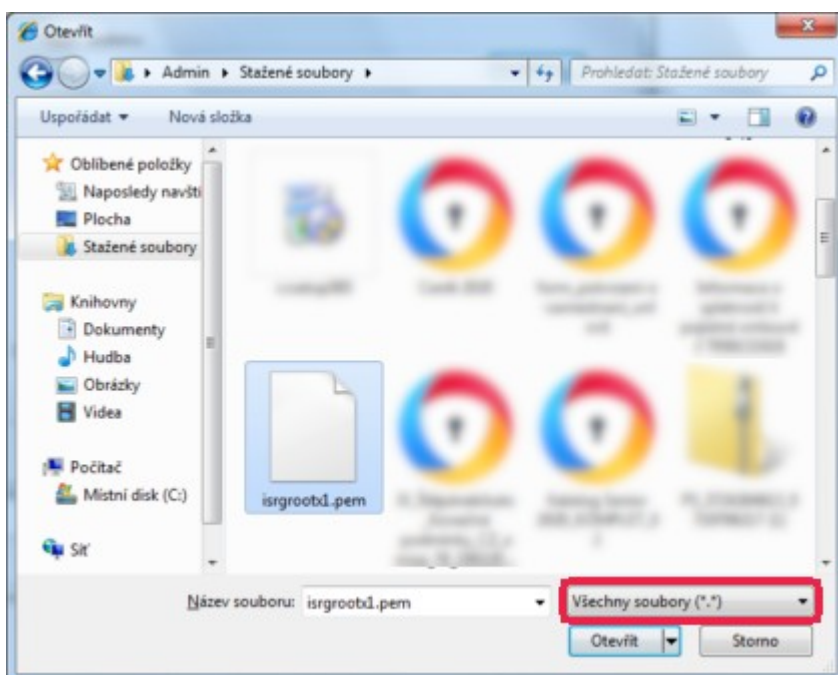
(„**Možnosti Internetu**“ vyvoláte i pomocí příkazu *inetctl.cpl* napsaného do příkazového řádku (stisknutím klávesy **WIN+R**)).



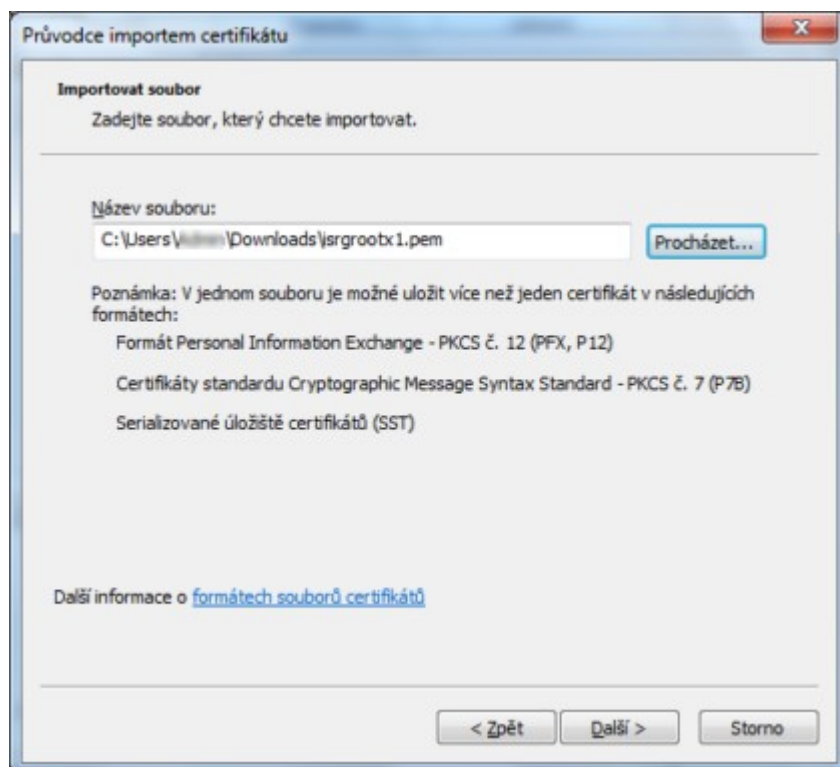
3) Zvolte záložku „**Důvěryhodné kořenové certifikáty**“ a klikněte na tlačítko „**Importovat...**“



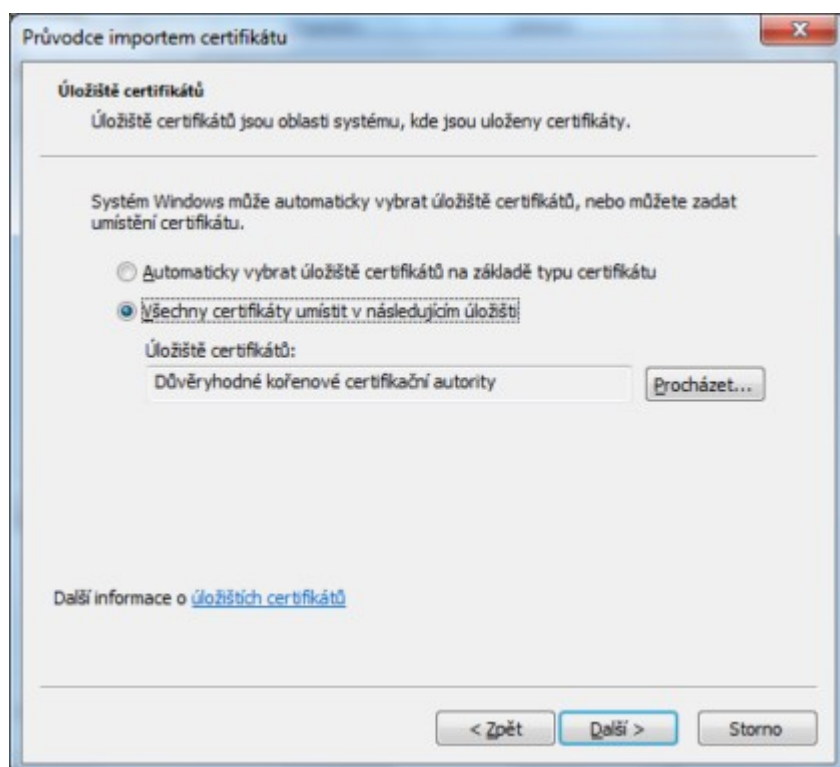
4) Změňte typy souborů na „**Všechny soubory (*.*)**“ dle vyznačeného obrázku. Nejčastěji pak ve složce „**Stážené soubory**“ naleznete certifikát, který vyberete a kliknete na „**Otevřít**“.



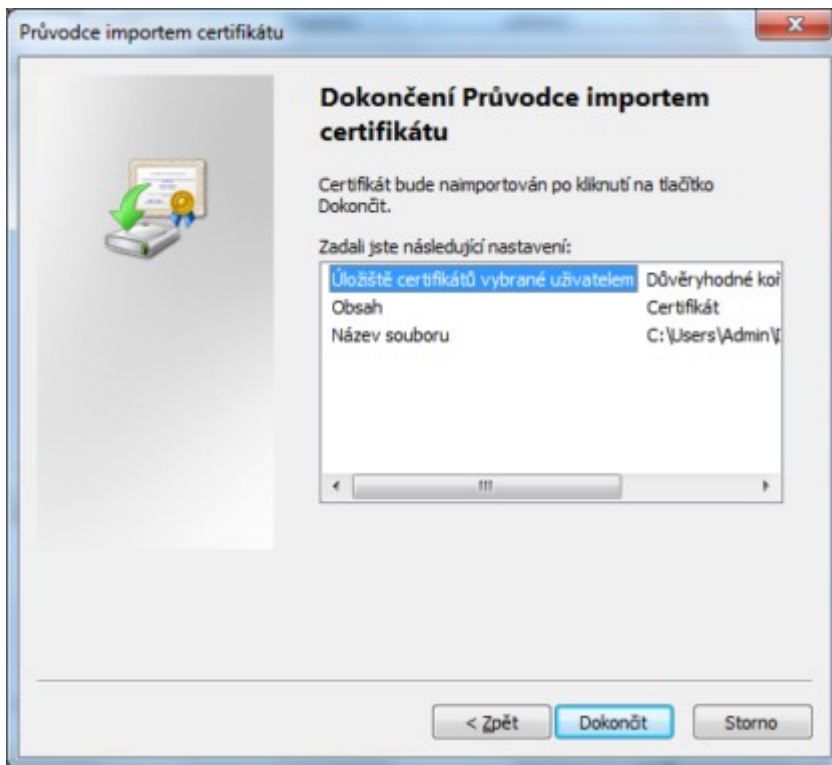
5) Klikněte na tlačítko „**Další**“.



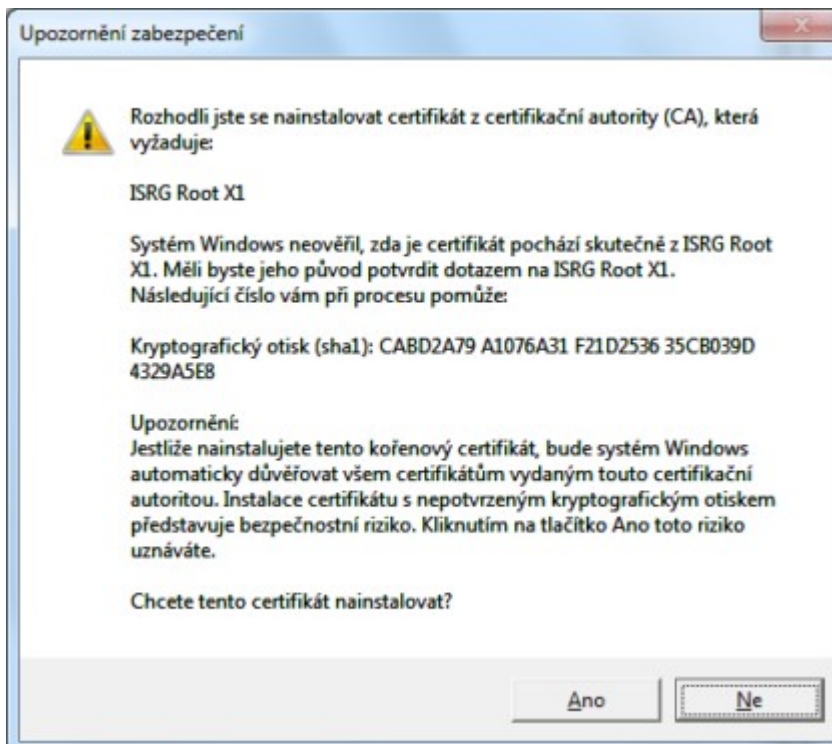
6) V další obrazovce vyberte možnost: **Všechny certifikáty umístit v následujícím úložišti (Důvěryhodné kořenové certifikační autority)**. Dále pak tlačítko „**Další**“.



7) Klikněte na tlačítko „**Dokončit**“.



8) Potvrďte tlačítkem „**Ano**“.



9) Hotovo, klikněte na „OK“.

